



รายงานผลการดำเนินงานติดตามตรวจสอบผลกระทบสิ่งแวดล้อม
ด้านน้ำฝน น้ำท่า การกักเซาะและการตกตะกอน ปีงบประมาณ พ.ศ.2565
โครงการอ่างเก็บน้ำน้ำปี อันเนื่องมาจากพระราชดำริ อ.เชียงใหม่ จ.พะเยา



ศูนย์อุทกวิทยาชลประทานภาคเหนือตอนบน

สำนักบริหารจัดการน้ำและอุทกวิทยา

กรมชลประทาน

ตุลาคม พ.ศ.2565

รายงานสรุปผลการดำเนินงานติดตามตรวจสอบผลกระทบสิ่งแวดล้อมด้านการกัดเซาะและตตะกอน
โครงการอ่างเก็บน้ำน้ำปี้ อันเนื่องมาจากพระราชดำริ อ.เชียงใหม่ จ.พะเยา
ประจำปีงบประมาณ พ.ศ. 2565 (ตุลาคม 2564 – กันยายน 2565)

ศูนย์อุทกวิทยาชลประทานภาคเหนือตอนบน

หลักการและเหตุผล

ตามแผนปฏิบัติการป้องกันแก้ไขและติดตามตรวจสอบผลกระทบสิ่งแวดล้อม โครงการอ่างเก็บน้ำ น้ำปี้ อันเนื่องมาจากพระราชดำริ อ.เชียงใหม่ จังหวัดพะเยา ในระยะก่อสร้างศูนย์อุทกวิทยาชลประทานภาคเหนือตอนบน สำนักบริหารจัดการน้ำและอุทกวิทยา ได้ดำเนินการติดตามตรวจสอบผลกระทบจากการกัดเซาะ และการตตะกอนในลำน้ำปี้ ที่เป็นผลกระทบจากการก่อสร้างอ่างเก็บน้ำ น้ำปี้ ซึ่งสร้างปิดกั้นลำน้ำปี้เพื่อกักเก็บน้ำไว้ใช้ไม่ให้เกิดปัญหาการขาดแคลนน้ำในช่วงฤดูแล้ง และช่วยลดปัญหาการเกิดอุทกภัยของกลุ่มน้ำยมตอนล่างได้อีกส่วนหนึ่ง ซึ่งในปีงบประมาณ พ.ศ. 2565 มีผลการดำเนินการ (รูปที่ 1 - 2) ดังนี้

วัตถุประสงค์ ติดตามตรวจสอบผลกระทบจากการกัดเซาะและการตตะกอนในลำน้ำปี้ ที่เป็นผลกระทบจากการก่อสร้างอ่างเก็บน้ำน้ำปี้ซึ่งสร้างปิดกั้นลำน้ำปี้

วิธีการดำเนินงาน

1.ทำการสำรวจปริมาณน้ำและปริมาณตะกอนแขวนลอยที่สถานี Y.65 บ้านพีใต้ อ.บ้านหลวง จ.น่าน ซึ่งอยู่ตอนบน(เหนือน้ำ) ของสถานที่ก่อสร้างอ่างเก็บน้ำ น้ำปี้ อันเนื่องมาจากพระราชดำริ อ.เชียงใหม่ มีระยะทางตามลำน้ำห่างจากหัวงานโครงการประมาณ 22.4 กิโลเมตร (รูปที่ 3 - 5)

2.ทำการสำรวจปริมาณน้ำและปริมาณตะกอนแขวนลอยที่สถานี Y.24 บ้านม่วง อ.เชียงใหม่ จ.พะเยา ซึ่งอยู่ตอนล่าง(ท้ายน้ำ)ของสถานที่ก่อสร้างอ่างเก็บน้ำ น้ำปี้ อันเนื่องมาจากพระราชดำริ อ.เชียงใหม่ มีระยะทางตามลำน้ำห่างจากหัวงานโครงการประมาณ 11 กิโลเมตร (รูปที่ 6 - 8)

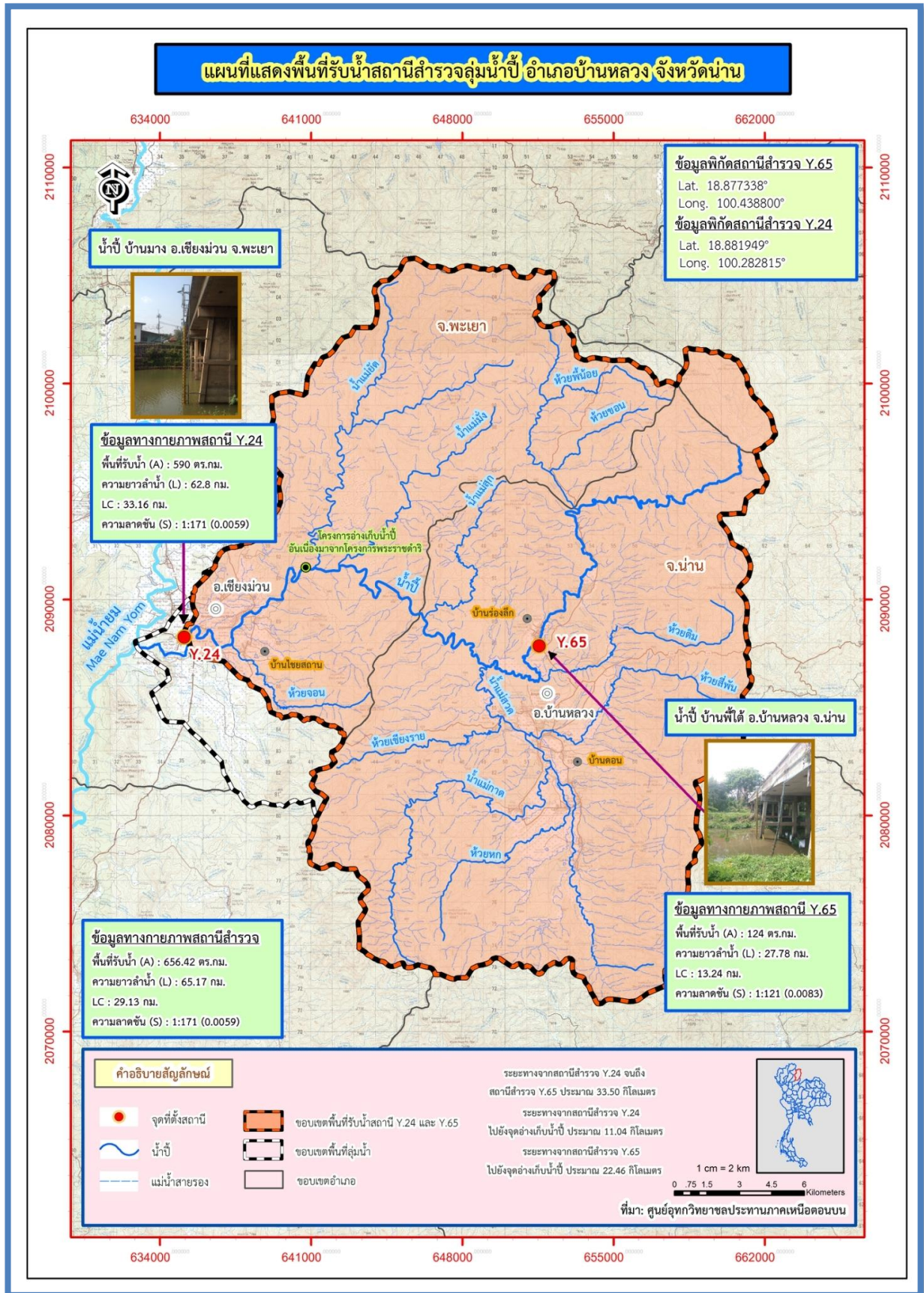
งบประมาณ

จำนวนเงิน 441,200.00 บาท

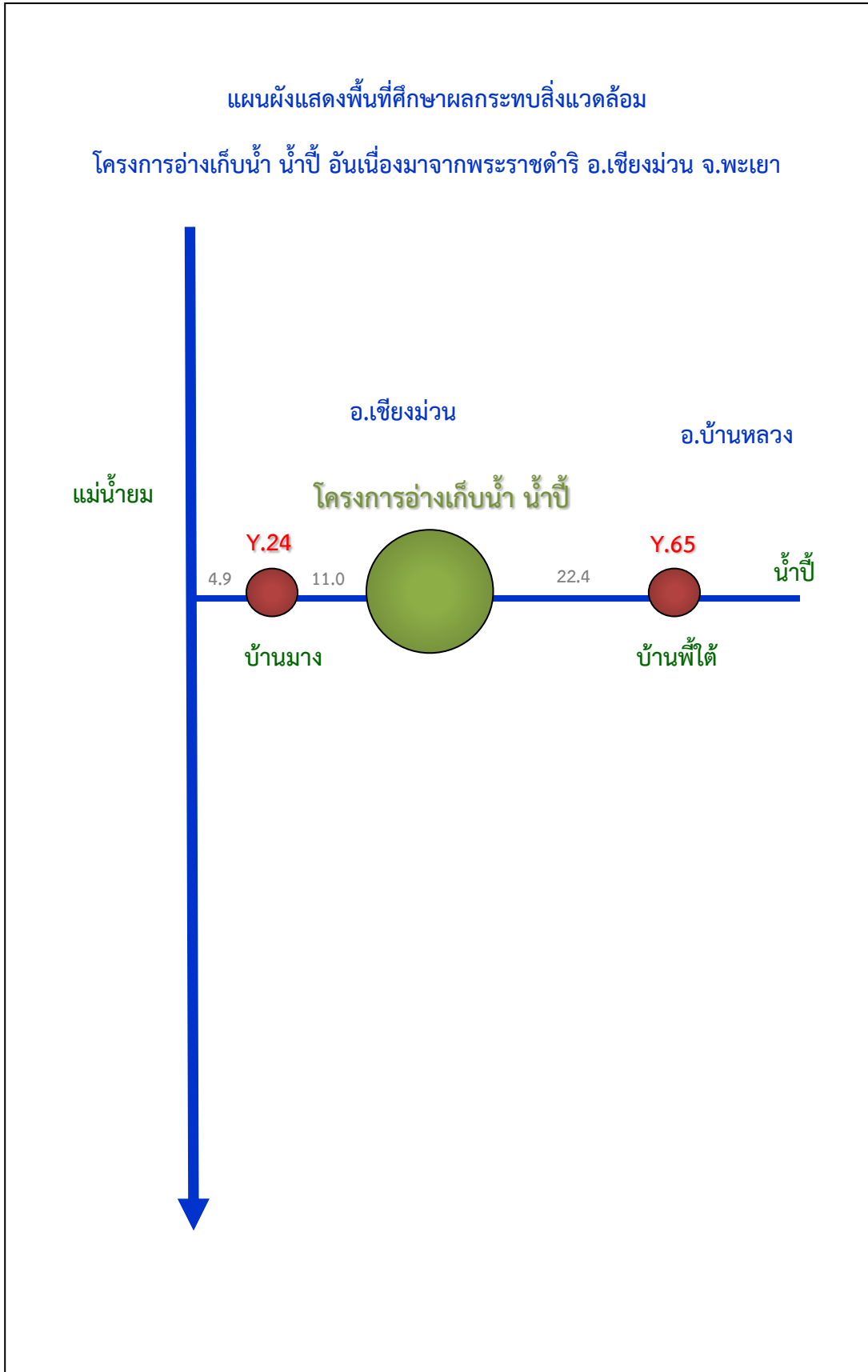
หน่วยงานที่ได้รับผิดชอบ

ศูนย์อุทกวิทยาชลประทานภาคเหนือตอนบน สำนักบริหารจัดการน้ำและอุทกวิทยา กรมชลประทาน

รูปที่ 1 แผนที่แสดงที่ตั้งสถานี Y.65 น้ำปี บ้านพีได้ อ.บ้านหลวง จ.น่านและสถานี Y.24 น้ำปี บ้านมาง อ.เชียงม่วน จ.พะเยา ซึ่งอยู่ด้านเหนือและท้ายโครงการก่อสร้างอ่างเก็บน้ำปี อันเนื่องมาจากพระราชดำริ



รูปที่ 2 แผนผังแสดงพื้นที่ศึกษาผลกระทบสิ่งแวดล้อมโครงการก่อสร้างอ่างเก็บน้ำ น้ำปี้อันเนื่องมาจากพระราชดำริ อ.เชียงใหม่ จ.พะเยา



รูปที่ 3 - 4 สถานี Y.65 น้ำปี้ บ้านพีใต้ อ.บ้านหลวง จ.น่าน ที่ใช้เป็นดัชนีประเมินผลกระทบจากการกีดเซาะและการตกตะกอนเหนือโครงการก่อสร้างอ่างเก็บน้ำ น้ำปี้ อันเนื่องมาจากพระราชดำริ



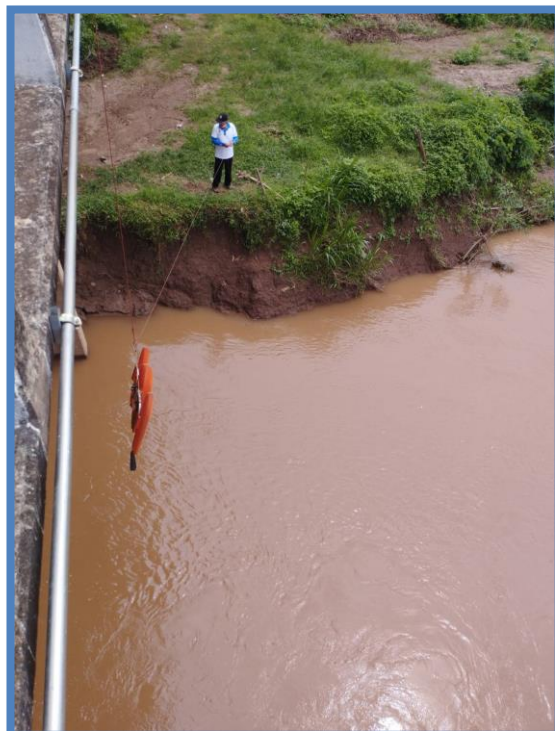
รูปที่ 5 ทำการสำรวจปริมาณน้ำและสำรวจตะกอนแขวนลอยที่สถานี Y.65 น้ำปี้ บ้านพีใต้ อ.บ้านหลวง จ.น่าน



รูปที่ 6 - 7 สถานี Y.24 น้ำปี้ บ้านมาง อ.เชียงม่วน จ.พะเยา ที่ใช้เป็นดัชนีในการประเมินผลกระทบการกัดเซาะและการตกตะกอนท้ายโครงการก่อสร้างอ่างเก็บน้ำ น้ำปี้ อันเนื่องมาจากพระราชดำริ อ.เชียงม่วน จ.พะเยา



รูปที่ 8 ทำการสำรวจปริมาณน้ำและสำรวจตะกอนแขวนลอยที่สถานี Y.24 น้ำปี้ บ้านมาง อ.เชียงม่วน จ.พะเยา



ผลการดำเนินงาน

จากการตรวจวัดปริมาณฝนของสถานี Y.24 น้ำปี บ้านมาง อ.เชียงม่วน จ.พะเยา ตั้งแต่เดือนตุลาคม 2564 - กันยายน 2565 สรุปได้ดังนี้ (รูปที่ 9)

ปริมาณฝนสูงสุดรายวันวัดได้ 122.6 มม.เมื่อวันที่ 29 มิถุนายน 2565 และปริมาณฝนต่ำสุดรายวันวัดได้ 0.2 มม. เมื่อวันที่ 16 กันยายน (รูปที่ 10)

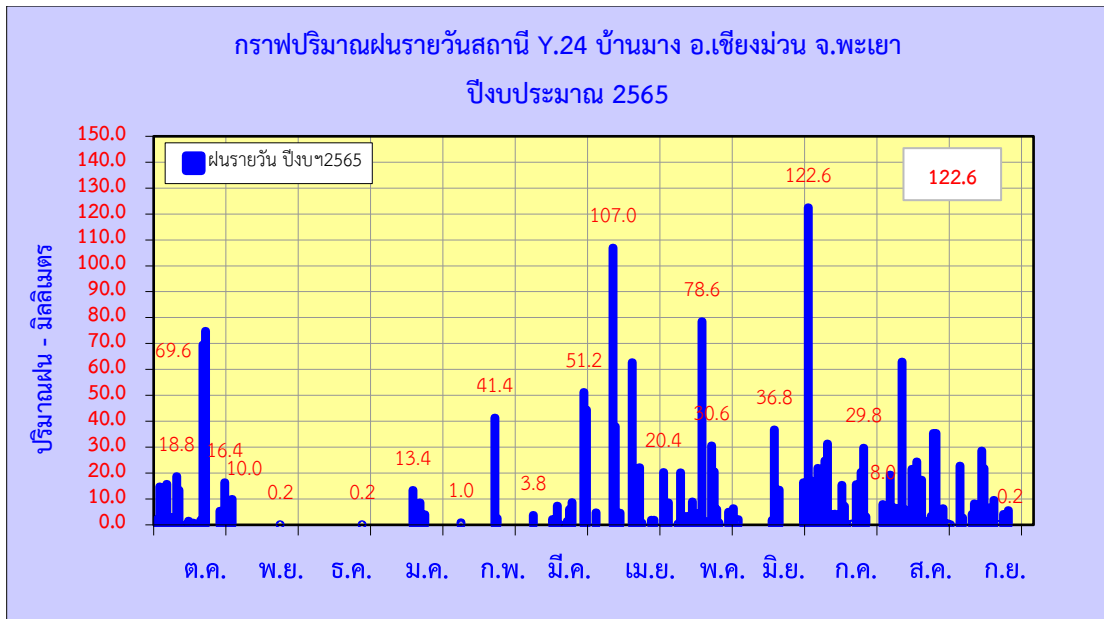
ส่วนเดือนที่มีปริมาณฝนสะสมสูงสุดคือเดือนสิงหาคม 2565 มีปริมาณฝนสะสม 276.6 มม. และเดือนที่มีปริมาณฝนสะสมต่ำสุดคือเดือนธันวาคม 2564 มีปริมาณน้ำฝนสะสม 0.2 มม. (รูปที่ 11)

ปริมาณฝนตั้งแต่เดือนตุลาคม 2564 ถึงเดือนกันยายน 2565 มีปริมาณฝนสะสมรวม 1,730.5 มม.

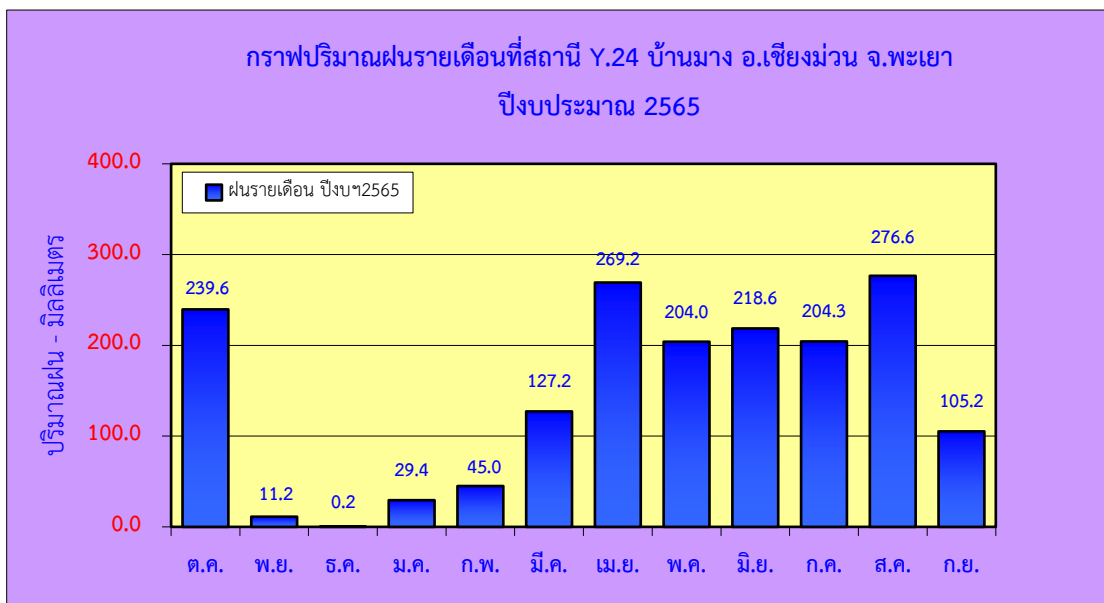
รูปที่ 9 การตรวจวัดข้อมูลด้านอุตุของสถานี Y.24 น้ำปี บ้านมาง อ.เชียงม่วน จ.พะเยา(ถ่ายโครงการก่อสร้างอ่างเก็บน้ำ น้ำปี อันเนื่องมาจากพระราชดำริ)



รูปที่ 10 กราฟแสดงปริมาณน้ำฝนรายวันสถานี Y.24 น้ำปี บ้านมาง อ.เชียงม่วน จ.พะเยา



รูปที่ 11 กราฟแสดงปริมาณน้ำฝนรายเดือนสถานี Y.24 น้ำปี บ้านมาง อ.เชียงม่วน จ.พะเยา



ผลการตรวจวัดปริมาณฝนของสถานีโครงการอ่างเก็บน้ำน้ำปี้ อ.เชียงม่วน จ.พะเยา ตั้งแต่เดือนตุลาคม 2564 – กันยายน 2565 สรุปได้ดังนี้ (รูปที่ 12)

ปริมาณฝนสูงสุดรายวันวัดได้ 61.0 มม. เมื่อวันที่ 16 พฤษภาคม 2565 และปริมาณฝนต่ำสุดรายวันวัดได้ 0.5 มม. เมื่อวันที่ 10 พฤษภาคม 2565 (รูปที่ 13)

ส่วนเดือนที่มีปริมาณฝนสะสมสูงสุดคือเดือนพฤษภาคม 2565 มีปริมาณฝนสะสม 255.0 มม. และเดือนที่มีปริมาณฝนสะสมต่ำสุดคือเดือนพฤศจิกายน - ธันวาคม 2564 และเดือนกุมภาพันธ์ 2565 มีปริมาณน้ำฝนสะสม 0.0 มม. (รูปที่ 14)

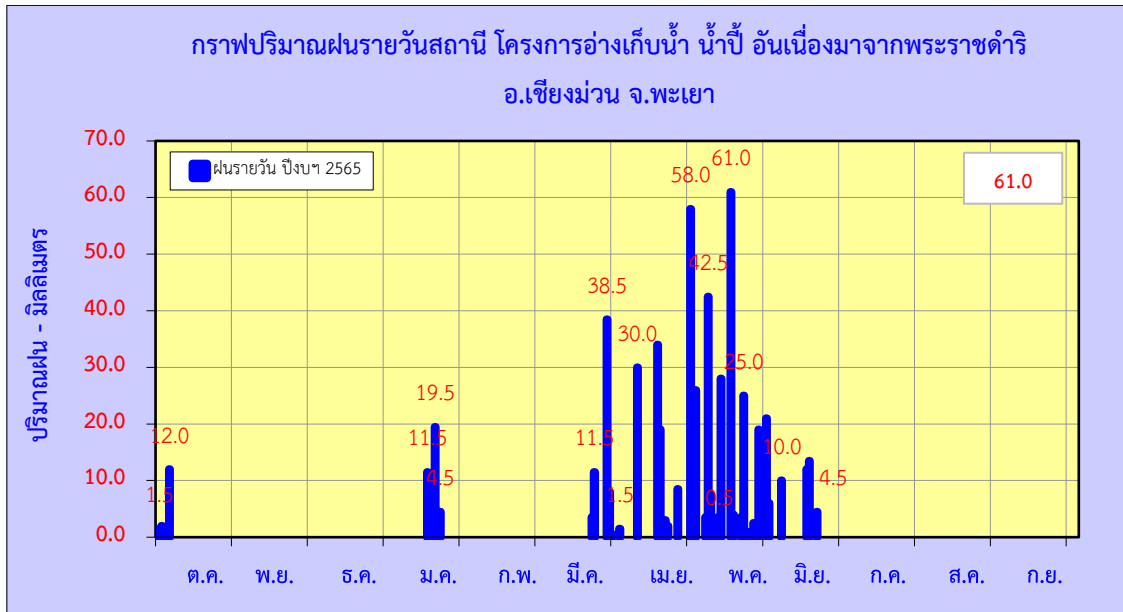
ปริมาณฝนตั้งแต่เดือนตุลาคม 2564 ถึงเดือนกันยายน 2565 มีปริมาณฝนสะสมรวม 566.0 มม.

หมายเหตุ ระบบโทรมาตรขัดข้อง ไม่สามารถทำการตรวจวัดข้อมูลได้ตั้งแต่วันที่ 21 มิถุนายน 2565 – ปัจจุบัน

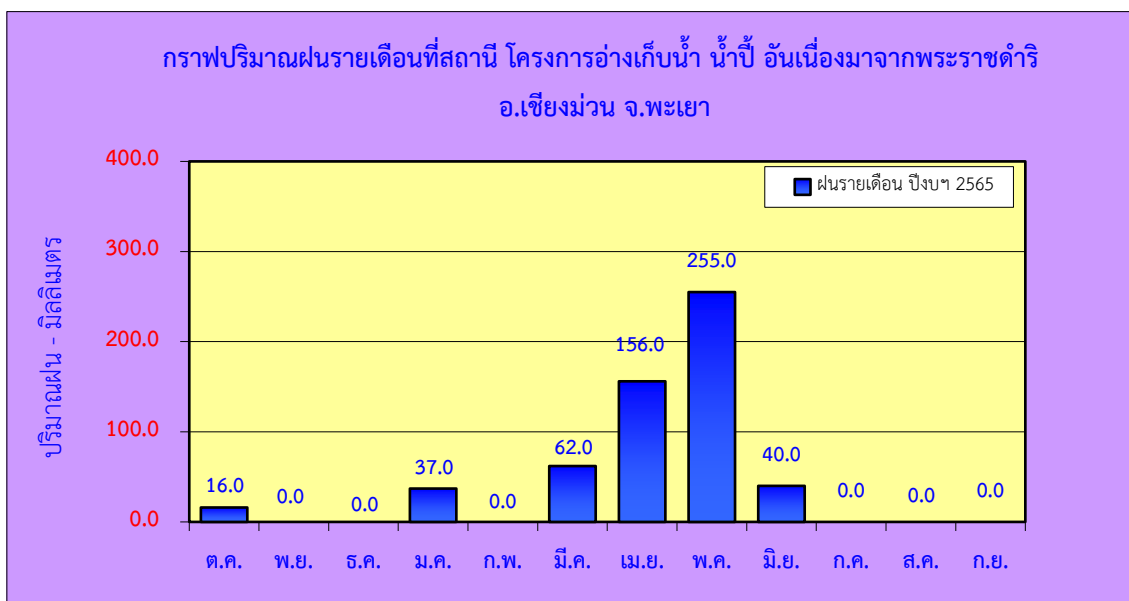
รูปที่ 12 การตรวจวัดข้อมูลด้านอุตุของสถานี โครงการอ่างเก็บน้ำ น้ำปี้ อ.เชียงม่วน จ.พะเยา



รูปที่ 13 กราฟแสดงปริมาณน้ำฝนรายวันสถานี โครงการอ่างเก็บน้ำ น้ำปี อันเนื่องมาจากพระราชดำริ อ.เชียงใหม่ จ.พะเยา



รูปที่ 14 กราฟแสดงปริมาณน้ำฝนรายเดือนสถานี โครงการอ่างเก็บน้ำ น้ำปี อันเนื่องมาจากพระราชดำริ อ.เชียงใหม่ จ.พะเยา



ผลการตรวจวัดระดับน้ำและปริมาณน้ำตั้งแต่เดือนตุลาคม 2564 - กันยายน 2565

1. ทำการสำรวจระดับน้ำและปริมาณน้ำที่สถานี Y.65 น้ำปี บ้านพีใต้ อ.บ้านหลวง จ.น่าน ซึ่งอยู่ตอนบน (เหนือโครงการ) ของสถานที่ก่อสร้างอ่างเก็บน้ำน้ำปี อันเนื่องมาจากพระราชดำริ มีระยะทางตามลำน้ำห่างจาก ห้วยงานประมาณ 22.4 กิโลเมตร ระดับน้ำสูงสุดที่วัดได้ 2.56 ม.(ร.ส.ม.) เมื่อวันที่ 21 สิงหาคม 2565 มีปริมาณน้ำสูงสุดวัดได้ 29.548 ลบ.ม./วินาที เมื่อวันที่ 21 สิงหาคม 2565 และระดับน้ำต่ำสุดวัดได้

0.39 ม.(ร.ส.ม.) เมื่อวันที่ 10 ธันวาคม 2564 มีปริมาณน้ำต่ำสุด 0.00 ลบ.ม./วินาที เมื่อวันที่ 2 มีนาคม 2565 (รูปที่ 15,16)

ปริมาณน้ำสะสมตั้งแต่ 1 เมษายน 2564 – 31 มีนาคม 2565 (ปีน้ำ 2564) มีปริมาณน้ำสะสมรวม 25.85 ล้าน ลบ.ม. และเดือนที่มีปริมาณน้ำสะสมสูงสุดคือ เดือนมิถุนายน 2564 มีปริมาณน้ำสะสมรวม 5.98 ล้าน ลบ.ม. ส่วนเดือนที่มีปริมาณน้ำสะสมต่ำสุดคือ เดือนธันวาคม 2564 และเดือนมกราคม 2565 มีปริมาณน้ำสะสมรวม 0.00 ล้าน ลบ.ม. (รูปที่ 17)

รูปที่ 15 ตารางแสดงข้อมูลการสำรวจปริมาณน้ำที่สถานี Y.65 น้ำปี บ้านพีใต้ อ.บ้านหลวง จ.น่าน (เหนือโครงการ)

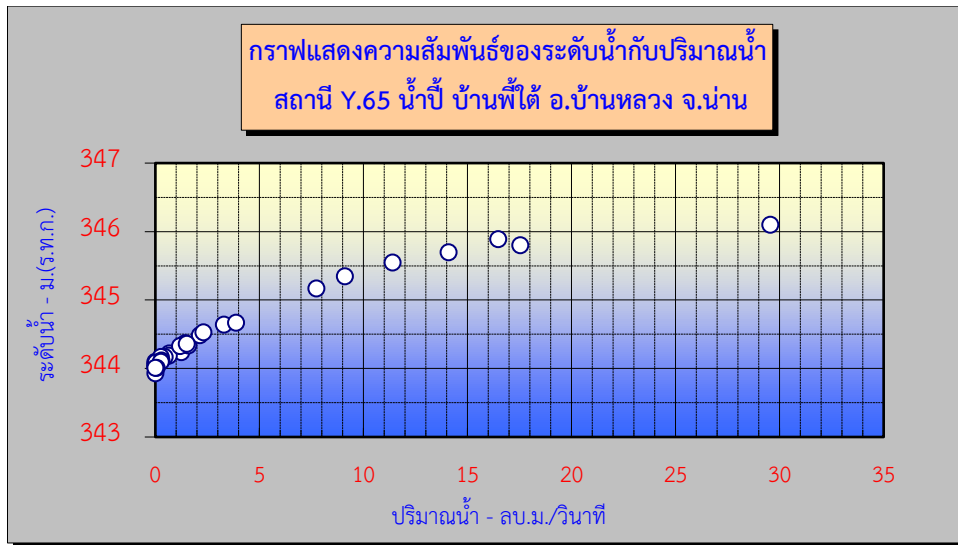
ตารางแสดงสถิติการสำรวจปริมาณน้ำ							
แม่น้ำ น้ำปี		สถานี บ้านพีใต้		รหัส Y.65			
ตำบล บ้านพี		อำเภอ บ้านหลวง		จังหวัด น่าน			
ราคาศูนย์เสาระดับ 343.540 ม.(ร.ท.ก.)				ปีงบประมาณ 2565			
วันที่	ระดับน้ำ	ระดับน้ำ	เวลาทำการ สำรวจ	ความ กว้าง	เนื้อที่รูปตัด	ความเร็วเฉลี่ย	ปริมาณน้ำ
	ม.(ร.ส.ม.)	ม.(ร.ท.ก.)		ผืนน้ำ(ม.)	ตร.ม.	ม./วินาที	ลบ.ม./วินาที
8 ต.ค.64	0.68	344.220	11.15 - 11.20	16.48	11.98	0.055	0.664
15 ต.ค.64	0.70	344.240	10.54 - 10.56	16.61	12.92	0.096	1.244
22 ต.ค.64	0.80	344.340	11.21 - 11.21	16.66	13.50	0.117	1.577
3 พ.ย.64	0.83	344.370	10.35 - 10.38	17.08	14.00	0.103	1.437
13 พ.ย.64	0.65	344.190	10.38 - 10.41	16.15	11.16	0.058	0.651
19 พ.ย.64	0.63	344.170	11.03 - 11.05	15.98	11.21	0.039	0.438
10 ธ.ค.64	0.39	343.930	10.50 - 10.55	19.92	11.39	0.000	0.000
24 ธ.ค.64	0.53	344.070	10.43 - 10.44	15.75	10.33	0.000	0.000
8 ม.ค.65	0.48	344.020	11.52 - 11.53	14.75	8.68	0.000	0.000
26 ม.ค.65	0.57	344.110	10.54 - 10.56	16.95	11.29	0.022	0.247
2 ก.พ.65	0.52	344.060	10.41 - 10.44	15.91	10.17	0.005	0.047
23 ก.พ.65	0.55	344.090	10.58 - 11.00	15.34	10.01	0.003	0.033
2 มี.ค.65	0.51	344.050	11.34 - 11.36	15.69	9.97	0.000	0.000
22 มี.ค.65	0.56	344.100	10.42 - 10.45	15.20	10.17	0.000	0.000

หมายเหตุ น้ำไม่ไหล

ตารางแสดงสถิติการสำรวจปริมาณน้ำ							
แม่น้ำ น้ำปี		สถานี บ้านพีใต้		รหัส Y.65			
ตำบล บ้านพี		อำเภอ บ้านหลวง		จังหวัด น่าน			
ราคาศูนย์เสาระดับ 343.540 ม.(ร.ท.ก.)				ปีงบประมาณ 2565			
วันที่	ระดับน้ำ	ระดับน้ำ	เวลาทำการ สำรวจ	ความ กว้าง	เนื้อที่รูปตัด	ความเร็วเฉลี่ย	ปริมาณน้ำ
	ม.(ร.ส.ม.)	ม.(ร.ท.ก.)		ผืนน้ำ(ม.)	ตร.ม.	ม./วินาที	ลบ.ม./วินาที
1 เม.ย.65	0.63	344.170	14.31 - 14.35	13.80	10.91	0.024	0.265
20 เม.ย.65	0.55	344.090	17.53 - 17.59	17.03	12.55	0.003	0.037
05 พ.ค.65	0.58	344.120	11.52 - 11.55	16.80	11.63	0.025	0.291
18 พ.ค.65	0.95	344.490	12.44 - 12.47	15.32	18.88	0.113	2.141
23 พ.ค.65	0.99	344.530	11.51 - 11.53	16.96	18.11	0.127	2.302
06 มิ.ย. 65	0.56	344.1	10.53 - 10.58	16.54	11.06	0.024	0.263
13 มิ.ย.65	0.47	344.01	11.17 - 11.19	14.64	9.11	0.007	0.067
27 มิ.ย.65	0.47	344.01	11.47 - 11.49	16.23	9.93	0.000	0.000
07 ก.ค.65	2.01	345.550	11.12 - 11.16	20.59	34.29	0.332	11.397
07 ก.ค.65	2.16	345.700	11.49 - 11.53	21.31	38.22	0.369	14.095
07 ก.ค.65	2.35	345.890	12.43 - 12.45	20.89	39.23	0.420	16.470
14 ก.ค.65	1.10	344.640	14.11 - 14.13	16.67	21.42	0.154	3.295
02 ส.ค.65	0.81	344.350	11.06 - 11.09	14.25	12.75	0.106	1.355
08 ส.ค.65	2.26	345.800	12.19 - 12.24	20.84	37.31	0.470	17.537
13 ส.ค.65	1.63	345.170	11.51 - 11.55	17.13	25.93	0.298	7.734
21 ส.ค.65	2.56	346.100	15.59 - 16.06	19.58	44.51	0.664	29.548
06 ก.ย.65	0.79	344.330	10.45 - 10.48	17.31	20.53	0.058	1.188
13 ก.ย.65	1.81	345.350	14.29 - 14.34	17.37	36.98	0.246	9.108
20 ก.ย.65	0.82	344.360	11.28 - 11.31	17.18	19.98	0.076	1.512
26 ก.ย.65	1.13	344.670	10.49 - 10.51	17.96	26.32	0.147	3.873

หมายเหตุ น้ำไม่ไหล

รูปที่ 16 กราฟแสดงความสัมพันธ์ของระดับน้ำกับปริมาณน้ำสถานี Y.65 น้ำปี บ้านพี่ใต้ อ.บ้านหลวง จ.น่าน



รูปที่ 17 ตารางแสดงปริมาณน้ำท่ารายเดือนสถานี Y.65 น้ำปี บ้านพี่ใต้ อ.บ้านหลวง จ.น่าน

ปริมาณน้ำรายเดือน - ล้านลูกบาศก์เมตร														
สถานี : บ้านพี่ใต้ อ.บ้านหลวง จ.น่าน													พื้นที่รับน้ำ 124 ตร.กม.	
แม่น้ำ : น้ำปี Y.65														
ปีน้ำ	เม.ย.	พ.ค.	มิ.ย.	ก.ค.	ส.ค.	ก.ย.	ต.ค.	พ.ย.	ธ.ค.	ม.ค.	ก.พ.	มี.ค.	ปริมาณน้ำ รายปี ล้าน ลบ.ม.	ปริมาณน้ำ เฉลี่ย ลบ.ม./วิ
2561	2.29	2.52	2.91	6.18	14.37	2.60	5.97	2.47	1.58	1.23	0.80	0.83	43.76	1.39
2562	0.18	0.38	0.74	2.46	21.66	13.65	2.34	1.68	1.04	0.38	0.26	0.23	45.01	1.43
2563	0.11	0.24	1.61	0.92	6.83	3.07	1.46	1.54	0.66	0.43	0.30	0.07	17.25	0.55
2564	0.46	1.93	2.77	1.33	1.52	3.09	3.65	1.77	0.64	0.76	0.28	0.00	18.20	0.58
2565	0.90	2.80	0.80	5.10	11.40	6.20							27.20	2.30
สูงสุด	2.29	2.52	2.91	6.18	21.66	13.65	5.97	2.47	1.58	1.23	0.80	0.83	45.01	1.43
เฉลี่ย	0.76	1.27	2.01	2.72	11.10	5.61	3.36	1.87	0.98	0.70	0.41	0.28	31.06	0.98
ต่ำสุด	0.11	0.24	0.74	0.92	1.52	2.60	1.46	1.54	0.64	0.38	0.26	0.00	17.25	0.55

2. ทำการสำรวจระดับน้ำและปริมาณน้ำที่สถานี Y.24 น้ำปี บ้านนาง อ.บ้านเชียงม่วน จ.พะเยา ซึ่งอยู่ตอนล่าง (ท้ายโครงการ) ของสถานที่ก่อสร้างอ่างเก็บน้ำ น้ำปี อันเนื่องมาจากพระราชดำริ มีระยะทางตามลำน้ำห่างจากหัวงานประมาณ 11 กิโลเมตร ระดับน้ำสูงสุดที่วัดได้ 5.10 ม.(ร.ส.ม.) เมื่อวันที่ 21 สิงหาคม 2565 วัดปริมาณน้ำสูงสุดวัดได้ 235.57 ลบ.ม./วินาที เมื่อวันที่ 21 สิงหาคม 2565 และระดับน้ำต่ำสุดวัดได้ 1.06 ม.(ร.ส.ม.) เมื่อวันที่ 27 มิถุนายน 2565 ปริมาณน้ำต่ำสุดวัดได้ 0.000 ลบ.ม./วินาที เมื่อวันที่ 22 มีนาคม 2565 (รูปที่ 18,19)

ปริมาณน้ำสะสมตั้งแต่ 1 เมษายน 2564 – 31 มีนาคม 2565 (ปีน้ำ 2564) มีปริมาณน้ำสะสมรวม 94.28 ล้าน ลบ.ม. และเดือนที่มีปริมาณน้ำสะสมสูงสุดคือเดือนตุลาคม 2564 มีปริมาณน้ำสะสมรวม 32.0 ล้าน ลบ.ม. ส่วนเดือนที่มีปริมาณน้ำสะสมต่ำสุดคือเดือนมีนาคม 2565 มีปริมาณน้ำสะสมรวม 0.20 ล้าน ลบ.ม. (รูปที่ 20)

รูปที่ 18 ตารางแสดงข้อมูลการสำรวจปริมาณน้ำที่สถานี Y.24 น้ำปี บ้านมาง อ.เชียงม่วน จ.พะเยา(ท้ายโครงการ)

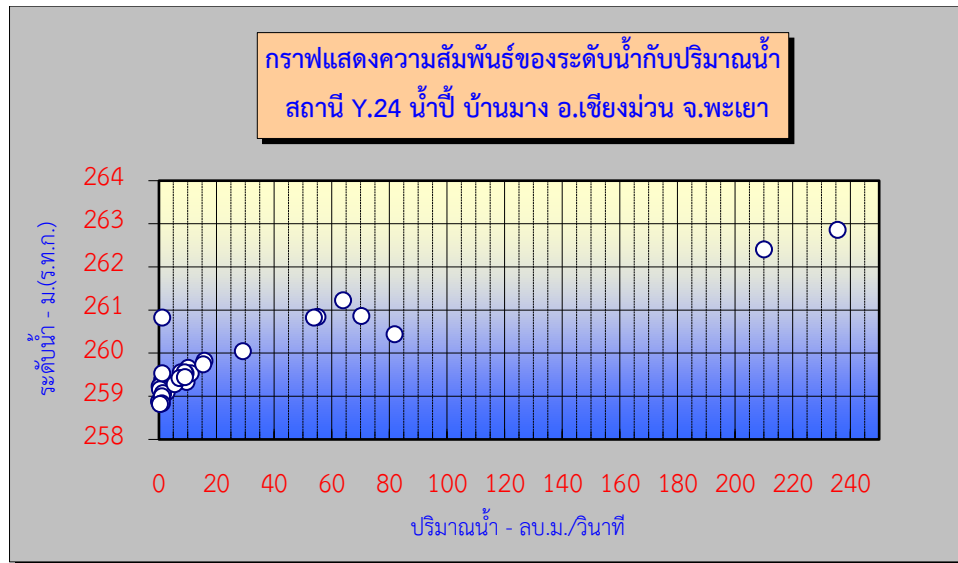
ตารางแสดงสถิติการสำรวจปริมาณน้ำ							
แม่น้ำ น้ำปี		สถานี บ้านมาง		รหัส Y.24			
ตำบล มาง		อำเภอ เชียงม่วน		จังหวัด พะเยา			
ราคาศูนย์เสาระดับ 257.765 ม.(ร.ท.ก.)				ปีงบประมาณ 2565			
วันที่	ระดับน้ำ	ระดับน้ำ	เวลาทำการ สำรวจ	ความ กว้าง	เนื้อที่รูปตัด	ความเร็วเฉลี่ย	ปริมาณน้ำ
	ม.(ร.ส.ม.)	ม.(ร.ท.ก.)		ฟุตน้ำ(ม.)	ตร.ม.	ม./วินาที	ลบ.ม./วินาที
8 ต.ค.64	1.58	259.345	15.04 - 15.12	34.65	68.53	0.092	6.274
15 ต.ค.64	1.57	259.335	11.41 - 11.47	34.72	63.51	0.15	9.505
22 ต.ค.64	2.68	260.445	13.54 - 14.03	36.86	108.8	0.751	81.694
23 ต.ค.64	3.06	260.825	11.48 - 11.51	35.77	58.14	0.018	1.047
3 พ.ย.64	1.78	259.545	11.25 - 11.30	31.78	64.41	0.139	8.924
13 พ.ย.64	1.33	259.095	11.29 - 11.34	33.39	51.53	0.051	2.607
19 พ.ย.64	1.26	259.025	15.19 - 15.22	33.82	45.83	0.026	1.178
10 ธ.ค.64	1.63	259.395	11.50 - 11.53	34.02	62.57	0.017	1.060
24 ธ.ค.64	1.60	259.365	14.00 - 14.03	33.44	62.17	0.024	1.487
8 ม.ค.65	1.30	259.065	11.36 - 11.38	33.18	53.22	0.025	1.327
26 ม.ค.65	1.49	259.255	11.48 - 11.50	31.94	55.21	0.007	0.373
2 ก.พ.65	1.47	259.235	11.32 - 11.40	31.94	53.28	0.004	0.220
2 มี.ค.65	1.40	259.165	12.20 - 12.22	35.05	60.99	0.005	0.310
22 มี.ค.65	1.12	258.885	11.34 - 11.38	34.94	44.42	0.000	0.000
1 เม.ย.65	1.31	259.075	11.01 - 11.08	31.89	48.55	0.027	1.289
20 เม.ย.65	1.18	258.945	16.55 - 16.57	34.49	45.89	0.021	0.966
05 พ.ค.65	1.24	259.005	13.26 - 13.32	35.94	49.40	0.019	0.918
18 พ.ค.65	1.9	259.665	14.47 - 14. 52	32.58	67.5	0.15	10.102

หมายเหตุ สำรวจโดย River Ray มีฝายชั่วคราวท้ายแนว 270 ม. ตั้งแต่เดือนมกราคม 2565

ตารางแสดงสถิติการสำรวจปริมาณน้ำ							
แม่น้ำ น้ำปี		สถานี บ้านมาง		รหัส Y.24			
ตำบล มาง		อำเภอ เชียงม่วน		จังหวัด พะเยา			
ราคาศูนย์เสาระดับ 257.765 ม.(ร.ท.ก.)				ปีงบประมาณ 2565			
วันที่	ระดับน้ำ	ระดับน้ำ	เวลาทำการ สำรวจ	ความ กว้าง	เนื้อที่รูปตัด	ความเร็วเฉลี่ย	ปริมาณน้ำ
	ม.(ร.ส.ม.)	ม.(ร.ท.ก.)		ผืนน้ำ(ม.)	ตร.ม.	ม./วินาที	ลบ.ม./วินาที
23 พ.ค.65	1.77	259.535	16.16 - 16.19	32.25	68.34	0.161	10.971
06 มิ.ย. 65	1.77	259.535	11.51 - 11.53	35.51	43.3	0.024	1.03
13 มิ.ย.65	1.07	258.835	12.04 - 12.09	33.03	41.10	0.022	0.918
27 มิ.ย.65	1.06	258.825	16.11 - 16.16	32.10	43.85	0.008	0.330
07 ก.ค.65	2.28	260.045	14.03 - 14.09	33.15	77.83	0.373	29.032
14 ก.ค.65	2.06	259.825	13.21 - 13.28	34.20	72.26	0.218	15.732
23 ก.ค.65	1.77	259.535	14.59 - 15.00	32.28	63.68	0.145	9.207
02 ส.ค.65	1.52	259.285	12.09 - 12.13	30.92	55.25	0.098	5.424
08 ส.ค.65	3.08	260.845	16.20 - 16.32	31.50	109.32	0.503	55.017
12 ส.ค.65	3.06	260.825	12.29 - 12.37	35.60	108.120	0.497	53.706
12 ส.ค.65	3.46	261.225	17.43 - 17.48	35.78	117.280	0.544	63.806
17 ส.ค.65	1.79	259.555	13.18 - 13.20	31.13	64.360	0.117	7.502
17 ส.ค.65	1.79	259.555	13.24 - 13.27	31.31	64.230	0.138	8.891
21 ส.ค.65	5.10	262.865	13.19 - 13.26	61.35	243.070	0.969	235.568
21 ส.ค.65	4.64	262.405	15.06 - 15.17	54.27	210.220	0.999	209.942
06 ก.ย.65	1.66	259.425	11.27 - 11.32	31.84	59.77	0.118	7.024
13 ก.ย.65	3.10	260.865	15.17 - 15.20	32.10	109.62	0.640	70.162
20 ก.ย.65	1.68	259.445	14.52 - 14.54	31.51	60.65	0.147	8.936
26 ก.ย.65	1.98	259.745	12.24 - 12.26	33.14	73.48	0.209	15.321

หมายเหตุ สำรวจโดย River Ray มีฝ่ายชั่วคราวท้ายแนว 270 ม. ตั้งแต่เดือนมกราคม 2565

รูปที่ 19 กราฟแสดงความสัมพันธ์ของระดับน้ำกับปริมาณน้ำสถานี Y.24 น้ำปี บ้านมวง อ.เชียงม่วน จ.พะเยา



รูปที่ 20 ตารางแสดงปริมาณน้ำท่ารายเดือนสถานี Y.24 น้ำปี บ้านมวง อ.เชียงม่วน จ.พะเยา

ปริมาณน้ำรายเดือน - ล้านลูกบาศก์เมตร														
สถานี : บ้านมวง อ.เชียงม่วน จ.พะเยา													พื้นที่รับน้ำ 590 ตร.กม.	
แม่น้ำ : น้ำปี Y.24														
ปีน้ำ	เม.ย.	พ.ค.	มิ.ย.	ก.ค.	ส.ค.	ก.ย.	ต.ค.	พ.ย.	ธ.ค.	ม.ค.	ก.พ.	มี.ค.	ปริมาณน้ำ รายปี ล้าน ลบ.ม.	ปริมาณน้ำ เฉลี่ย ลบ.ม./วิ
2522	0.33	3.01	11.40	4.03	21.90	11.00	3.22	0.86	0.65	0.06	0.07	0.12	56.65	1.80
2523	6.93	1.34	15.50	19.00	43.10	95.60	10.90	6.68	5.37	3.72	1.95	1.59	211.68	6.71
2524	0.24	32.70	4.07	-	-	23.70	25.00	13.90	3.75	1.81	1.19	0.91	-	-
2525	31.80	1.42	1.74	3.33	8.15	47.30	16.50	4.43	2.16	1.46	0.49	0.14	118.92	3.77
2526	0.30	6.35	6.83	16.80	37.70	77.40	49.40	17.60	5.36	1.34	1.04	0.37	220.49	6.99
2527	1.46	6.46	6.30	3.86	10.70	21.10	16.00	6.24	3.28	0.80	0.29	0.04	76.52	2.43
2528	0.10	2.66	6.98	10.30	27.90	42.60	10.80	16.70	6.27	2.89	1.57	1.23	130.00	4.12
2529	0.69	9.60	6.10	4.34	17.50	39.40	10.20	3.78	2.01	0.62	0.19	0.13	94.56	3.00
2530	0.65	1.53	5.15	1.30	23.40	18.30	13.30	5.35	1.36	0.57	0.48	0.18	71.56	2.27
2531	2.55	18.90	20.60	21.70	54.10	5.19	2.24	1.21	0.65	0.22	0.09	0.10	127.55	4.04
2539	1.37	3.71	4.89	5.04	30.44	38.81	12.36	5.55	1.66	0.56	0.18	0.16	104.73	3.32
2540	0.98	3.30	1.01	9.42	31.27	39.58	20.49	4.10	0.79	0.18	0.68	0.94	112.73	3.57
2541	0.23	0.18	1.79	6.08	5.08	30.06	2.10	1.07	1.72	1.43	0.07	0.20	50.02	1.59
2542	0.38	3.99	7.29	4.88	24.81	91.79	15.09	8.28	2.52	0.71	0.39	0.39	160.50	5.08
2543	4.08	17.03	7.97	11.32	24.62	24.71	18.27	6.77	1.73	0.79	0.23	2.90	120.40	3.82
2544	0.87	3.49	7.03	24.10	100.28	56.97	15.24	8.18	3.33	1.81	0.25	0.00	221.53	7.02
2545	0.22	20.17	6.30	6.76	26.90	55.99	15.14	8.00	5.65	2.14	0.86	1.32	149.45	4.74

ปริมาณน้ำรายเดือน - ล้านลูกบาศก์เมตร

สถานี : บ้านมาง อ.เชียงม่วน จ.พะเยา

พื้นที่รับน้ำ 590 ตร.กม.

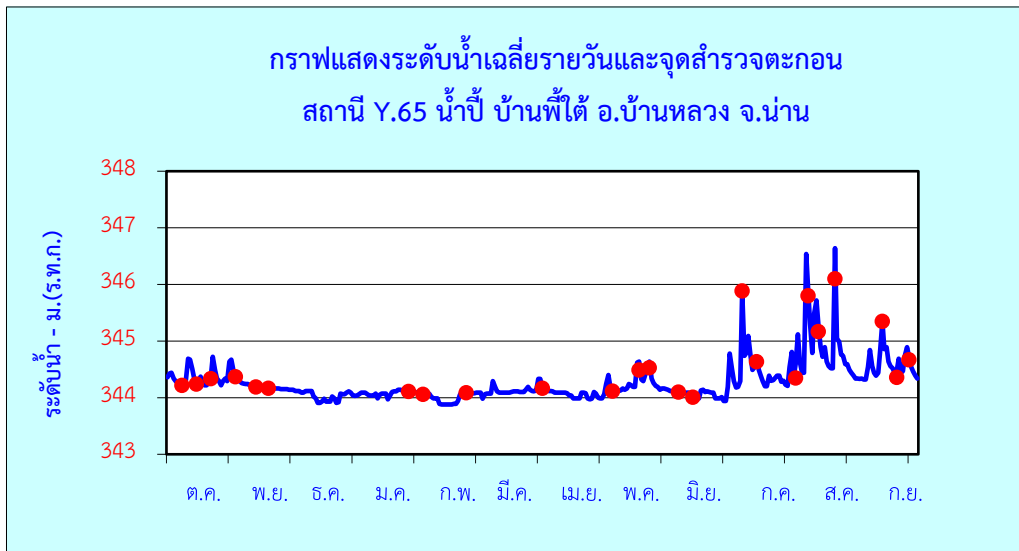
แม่น้ำ : น้ำปี Y.24

ปีน้ำ	เม.ย.	พ.ค.	มิ.ย.	ก.ค.	ส.ค.	ก.ย.	ต.ค.	พ.ย.	ธ.ค.	ม.ค.	ก.พ.	มี.ค.	ปริมาณน้ำ รายปี ล้าน ลบ.ม.	ปริมาณน้ำ เฉลี่ย ลบ.ม./วิ
2546	1.27	1.38	5.80	6.64	29.65	64.17	8.79	3.52	1.40	0.40	0.37	0.13	123.50	3.92
2547	4.21	5.05	18.76	23.70	20.03	44.88	6.52	3.25	4.34	11.10	7.93	6.86	156.63	4.97
2548	3.86	7.38	5.70	4.00	22.10	57.10	18.02	4.17	3.15	1.90	2.67	2.18	132.22	4.19
2549	3.60	20.65	5.84	4.31	62.10	52.33	12.92	4.08	1.06	0.32	0.27	0.28	167.77	5.32
2550	6.12	28.92	14.11	3.04	23.53	59.90	26.22	4.42	1.74	0.08	0.10	0.15	168.32	5.34
2551	5.64	1.47	5.79	16.46	61.76	62.51	15.34	7.60	2.91	6.45	4.18	1.48	191.60	6.08
2552	4.19	4.59	5.69	5.08	5.92	8.22	5.65	4.51	2.68	4.04	1.57	0.73	52.88	1.68
2553	0.17	0.92	0.71	11.72	71.78	55.15	18.99	7.36	3.46	6.48	0.72	1.19	178.66	5.67
2554	1.47	66.18	75.08	43.37	149.99	56.76	53.83	11.49	5.01	2.68	1.56	2.68	470.10	14.91
2555	5.30	35.38	14.85	25.55	26.28	38.90	15.51	7.30	5.72	4.60	6.70	3.66	189.76	6.02
2556	2.45	2.73	2.34	3.34	40.69	15.05	11.61	4.61	3.92	1.47	1.72	0.97	90.90	2.88
2557	5.69	14.52	8.16	46.73	22.39	49.40	12.43	5.56	0.00	0.00	0.00	0.00	164.88	5.23
2558	0.00	0.00	5.19	10.78	15.05	17.30	4.19	1.77	0.74	0.00	0.00	0.00	55.02	1.74
2559	0.35	1.47	10.38	13.78	41.27	48.31	17.74	3.86	9.73	9.49	3.53	2.09	161.98	5.14
2560	0.32	0.57	4.36	56.61	27.87	66.59	68.19	6.41	1.01	0.58	0.64	3.20	236.35	7.49
2561	5.65	8.29	11.65	27.43	50.06	59.94	15.09	4.73	2.62	2.14	0.82	0.45	188.87	5.99
2562	0.74	4.84	6.99	5.56	92.60	21.93	3.60	1.56	0.40	0.06	0.00	0.00	138.29	4.39
2563	0.00	0.00	9.30	0.50	42.70	18.80	8.00	5.30	1.60	0.00	0.00	0.00	86.20	2.73
2564	2.40	6.00	5.50	5.80	7.09	19.38	32.00	11.20	3.00	1.20	0.50	0.20	94.28	2.99
2565	3.50	11.50	0.70	25.30	43.90	35.20							120.10	3.81
สูงสุด	31.80	66.18	75.08	56.61	149.99	95.60	68.19	17.60	9.73	11.10	7.93	6.86	470.10	14.91
เฉลี่ย	2.96	9.62	9.37	13.33	37.16	42.67	16.97	6.15	2.85	2.06	1.20	1.03	145.37	4.61
ต่ำสุด	0.00	0.00	0.71	0.50	5.08	5.19	2.10	0.86	0.00	0.00	0.00	0.00	50.02	1.59

ผลการตรวจวัดปริมาณตะกอนแขวนลอยตั้งแต่เดือนตุลาคม 2564 – กันยายน 2565

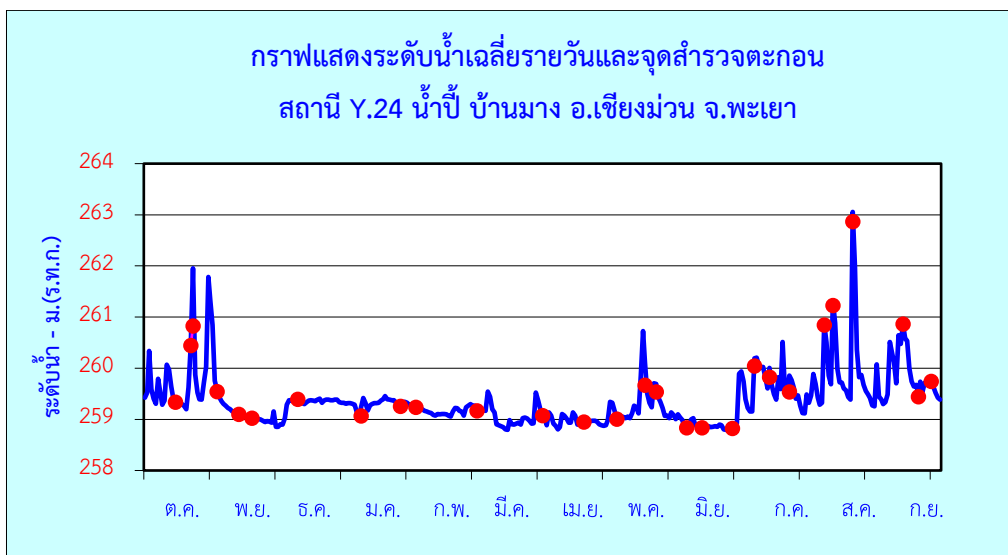
1. ทำการสำรวจปริมาณตะกอนแขวนลอยที่สถานี Y.65 น้ำปี บ้านพีใต้ อ.บ้านหลวง จ.น่าน ซึ่งอยู่ตอนบน (เหนือโครงการ) ของสถานที่ก่อสร้างอ่างเก็บน้ำ น้ำปี อันเนื่องมาจากพระราชดำริ มีระยะทางตามลำน้ำห่างจากหัวงานโครงการประมาณ 22.4 กิโลเมตร ทำการสำรวจตะกอนแขวนลอย จำนวน 24 ครั้ง

รูปที่ 21 กราฟแสดงระดับน้ำเฉลี่ยรายวันและจุดสำรวจตะกอนแขวนลอยที่สถานี Y.65 น้ำปี บ้านพีใต้ อ.บ้านหลวง จ.น่าน



2. ทำการสำรวจปริมาณตะกอนแขวนลอยที่สถานี Y.24 น้ำปี บ้านมาง อ.เชียงม่วน จ.พะเยา ซึ่งอยู่ตอนล่าง (ท้ายโครงการ) ของสถานที่ก่อสร้างอ่างเก็บน้ำ น้ำปี อันเนื่องมาจากพระราชดำริ มีระยะทางตามลำน้ำห่างจากหัวงานโครงการประมาณ 11 กิโลเมตร ทำการสำรวจตะกอนแขวนลอย จำนวน 28 ครั้ง

รูปที่ 22 กราฟแสดงระดับน้ำเฉลี่ยรายวันและจุดสำรวจตะกอนแขวนลอยที่สถานี Y.24 น้ำปี บ้านมาง อ.เชียงม่วน จ.พะเยา

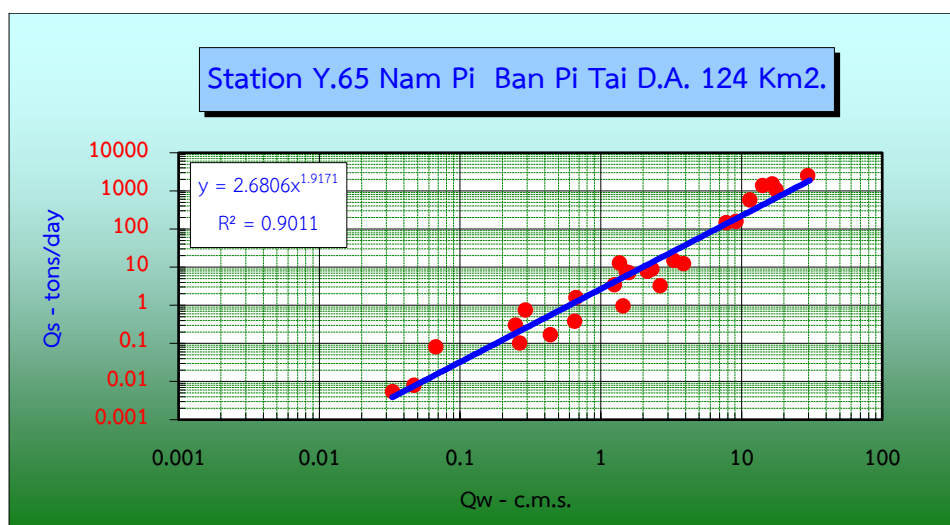


รูปที่ 23 ตารางแสดงข้อมูลปริมาณน้ำกับปริมาณตะกอนที่สถานี Y.65 น้ำปี บ้านพีได้ อ.บ้านหลวง จ.น่าน

CACULATION OF DAILY SUSPENDESED SEDIMENT TRANSPORTATION						
Station Y.65		Water year Oct,2021 – Sep,2022			Computed by	
River Nam Pi					Date	
Drainage Area 124 Km. ²					Checked by	
Date	Gage Height	River Discharge		Sediment Concentration	Suspended Sediment	Remark
	m.(m.s.l.)	c.m.s	m.c.m.	By Weight	Ton	No.bottle
				p.p.m.		
8 Oct 21	344.220	0.664	0.057	27.625	1.585	46 - 48
15 Oct 21	344.240	1.244	0.107	32.534	3.497	49 - 51
22 Oct 21	344.340	1.577	0.136	53.313	7.264	52 - 54
3 Nov 21	344.370	1.437	0.124	7.825	0.972	55 - 57
13 Nov 21	344.190	0.651	0.056	6.846	0.385	58 - 60
19 Nov 21	344.170	0.438	0.038	4.524	0.171	61 - 63
26 Jan 22	344.110	0.247	0.021	14.146	0.302	64 - 66
2 Feb 22	344.060	0.047	0.004	1.955	0.008	67 - 69
23 Feb 22	344.090	0.033	0.003	1.894	0.005	70 - 72
1 Apr 22	344.170	0.265	0.023	4.504	0.103	1 - 3
5 May 22	344.120	0.291	0.025	29.877	0.751	4 - 6
18 May 22	344.490	2.141	0.185	41.921	7.755	7 - 9
23 May 22	344.530	2.302	0.199	45.029	8.956	10 - 12
6 Jun 22	344.100	2.630	0.227	14.414	3.275	13 - 15
13 Jun 22	344.010	0.067	0.006	14.012	0.081	16 - 18
7 Jul 22	345.550	11.397	0.985	593.866	584.780	19 - 21
7 Jul 22	345.700	14.095	1.218	1143.995	1393.166	22 - 24
7 Jul 22	345.890	16.47	1.423	1072.869	1526.701	25 - 27

CACULATION OF DAILY SUSPENDED SEDIMENT TRANSPORTATION						
Station Y.65		Water year Oct,2021 – Sep,2022			Computed by	
River Nam Pi					Date	
Drainage Area 124 Km. ²					Checked by	
Date	Gage Height	River Discharge		Sediment Concentration	Suspended Sediment	Remark
	m.(m.s.l.)	c.m.s	m.c.m.	By Weight	Ton	No.bottle
				p.p.m.		
14 Jul 22	344.640	3.295	0.285	109.371	31.137	28 - 30
2 Aug 22	344.350	1.355	0.117	715.905	83.812	31 - 33
8 Aug 22	345.800	17.537	1.515	219.979	333.311	34 - 36
13 Aug 22	345.170	7.734	0.668	983.517	657.204	37 - 39
21 Aug 22	346.100	29.548	2.553	203.456	519.414	40 - 42
13 Sep 22	345.350	9.108	0.787	57.570	45.304	43 - 45
20 Sep 22	344.360	1.512	0.131	36.779	4.805	46 - 48
26 Sep 22	344.670	3.873	0.335	36.779	12.307	49 - 51

รูปที่ 24 กราฟแสดงความสัมพันธ์ของปริมาณน้ำกับปริมาณตะกอนที่สถานี Y.65 น้ำปี บ้านพีใต้ อ.บ้านหลวง จ.น่าน



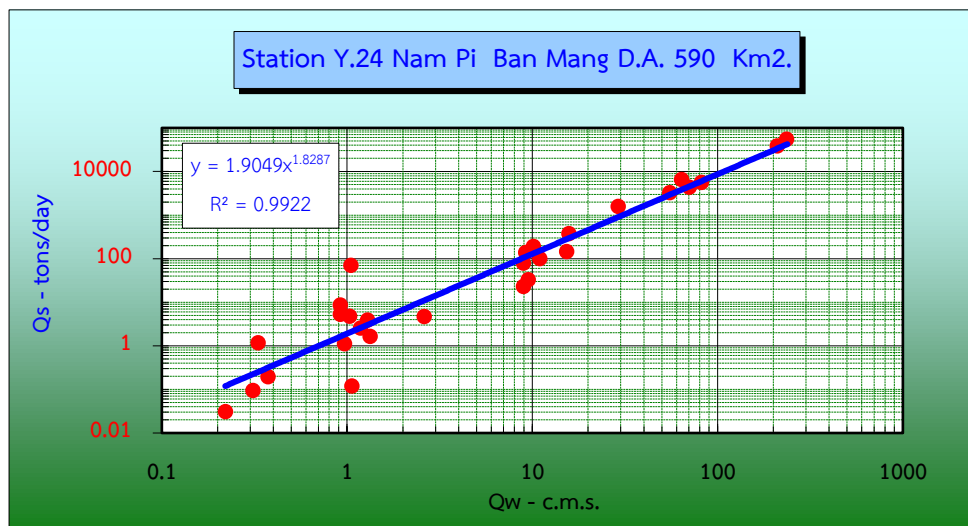
รูปที่ 25 ตารางแสดงข้อมูลปริมาณน้ำกับปริมาณตะกอนที่สถานี Y.24 น้ำปี บ้านมาง อ.เชียงม่วน

จ.พะเยา

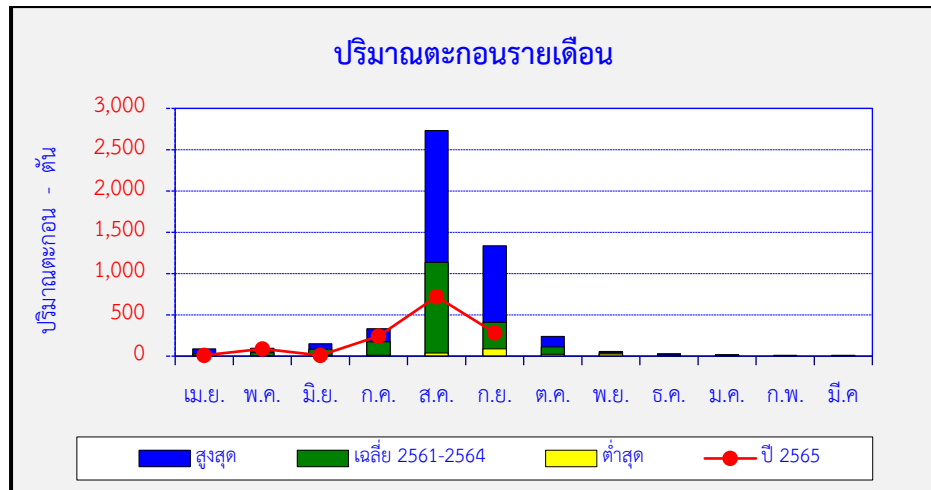
CACULATION OF DAILY SUSPENDED SEDIMENT TRANSPORTATION						
station Y.24		Water year Oct,2021 – Sep,2022			Computed by	
River Nam Pi					Date	
Drainage Area 590 Km. ²					Checked by	
Date	Gage Height	River Discharge		Sediment Concentration	Suspended Sediment	Remark
	m.(m.s.l.)	c.m.s	m.c.m.	By Weight	Ton	No.bottle
				p.p.m.		
15 Oct 21	259.335	9.505	0.821	40.672	33.402	46 - 48
22 Oct 21	260.445	81.694	7.058	798.485	5635.993	49 - 51
23 Oct 21	260.825	1.047	0.090	780.840	70.635	52 - 54
3 Nov 21	259.545	8.924	0.771	29.901	23.055	55 - 57
13 Nov 21	259.095	2.607	0.225	21.093	4.751	58 - 60
19 Nov 21	259.025	1.178	0.102	25.126	2.557	61 - 63
10 Dec 21	259.395	1.060	0.092	1.324	0.121	64 - 66
8 Jan 22	259.065	1.327	0.115	14.519	1.665	70 - 72
26 Jan 22	259.255	0.373	0.032	6.131	0.198	73 - 75
2 Feb 22	259.235	0.220	0.019	1.649	0.031	76 - 78
2 Mar 22	259.165	0.310	0.027	3.555	0.095	79 - 81
1 Apr 22	259.075	1.289	0.111	35.537	3.958	1 - 3
20 Apr 22	258.945	0.966	0.083	13.597	1.135	4 - 6
5 May 22	259.005	0.918	0.079	66.807	5.299	7 - 9
18 May 22	259.665	10.102	0.873	219.398	191.494	10 - 12
23 May 22	259.535	10.971	0.948	107.604	101.998	13 - 15
6 Jun 22	258.835	1.03	0.089	54.305	4.833	16 - 18
13 Jun 22	258.835	0.918	0.079	109.155	8.658	19 - 21
27 Jun 22	258.825	0.33	0.029	41.519	1.184	22 - 24

CACULATION OF DAILY SUSPENDED SEDIMENT TRANSPORTATION						
station Y.24		Water year Oct,2021 – Sep,2022		Computed by		
River Nam Pi				Date		
Drainage Area 590 Km. ²				Checked by		
Date	Gage Height	River Discharge		Sediment Concentration	Suspended Sediment	Remark
	m.(m.s.l.)	c.m.s	m.c.m.	By Weight	Ton	No.bottle
				p.p.m.		
7 Jul 22	260.045	29.032	2.508	638.946	1602.711	25 - 27
14 Jul 22	259.825	15.732	1.359	280.729	381.580	28 - 30
23 Jul 22	259.535	9.207	0.795	175.135	139.317	31 - 33
8 Aug 65	260.845	55.017	4.753	696.012	3308.470	34 - 36
12 Aug 65	261.225	63.806	5.513	1189.141	6555.545	37 - 39
21 Aug 65	262.865	235.568	20.353	2728.849	55540.468	40 - 42
21 Aug 65	262.405	209.942	18.139	2132.011	38672.515	43 - 45
13 Sep 65	260.865	70.162	6.062	724.466	4391.712	46 - 48
20 Sep 65	259.445	8.936	0.772	103.800	80.141	49 - 51
26 Sep 65	259.745	15.321	1.324	110.743	146.595	52 - 54

รูปที่ 26 กราฟแสดงความสัมพันธ์ของปริมาณน้ำกับปริมาณตะกอนที่สถานี Y.24 น้ำปี บ้านม่วง อ.เชียงม่วน จ.พะเยา



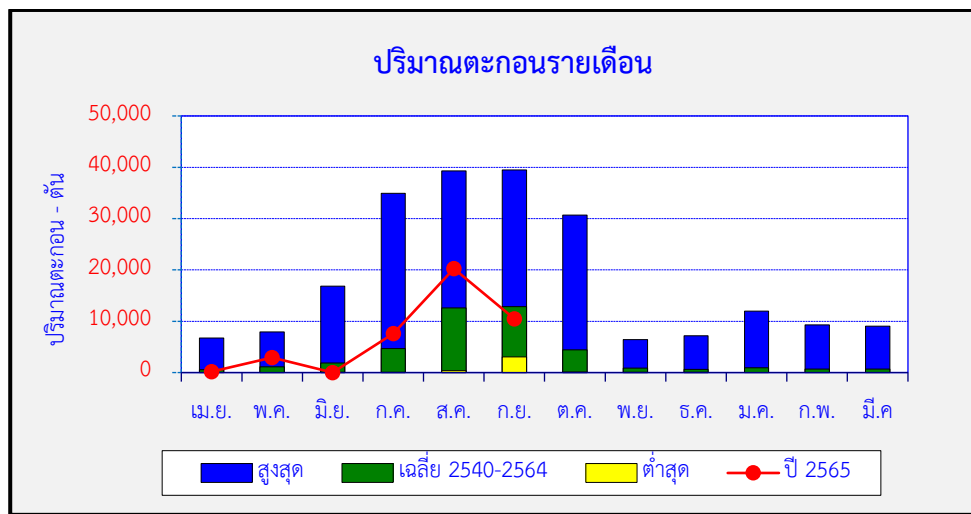
รูปที่ 27 กราฟแสดงปริมาณตะกอนรายเดือนที่สถานี Y.65 น้ำปี บ้านพีใต้ อ.บ้านหลวง จ.น่าน



รูปที่ 28 ตารางแสดงปริมาณตะกอนรายเดือนที่สถานี Y.65 น้ำปี บ้านพีใต้ อ.บ้านหลวง จ.น่าน

ปริมาณตะกอนรายเดือน - ตัน													
สถานี : บ้านพีใต้ อ.บ้านหลวง จ.น่าน											พื้นที่รับน้ำ 124 ตร.กม.		
แม่น้ำ : น้ำปี Y.65													
ปีน้ำ	เม.ย.	พ.ค.	มิ.ย.	ก.ค.	ส.ค.	ก.ย.	ต.ค.	พ.ย.	ธ.ค.	ม.ค.	ก.พ.	มี.ค.	ปริมาณตะกอน รายปี ตัน
2561	89	97	112	333	1,371	109	238	57	28	20	11	11	2,476
2562	1	4	10	316	2,733	1,335	52	31	15	4	2	2	4,504
2563	1	2	70	12	404	87	24	26	8	3	2	0	639
2564	6	59	151	31	38	117	131	48	9	12	4	0	607
2565	12	87	9	242	721	282							1,353
สูงสุด	89	97	151	333	2,733	1,335	238	57	28	20	11	11	4,504
เฉลี่ย	24	41	86	173	1,137	412	111	41	15	10	5	3	2,056
ต่ำสุด	1	2	10	12	38	87	24	26	8	3	2	0	607

รูปที่ 29 กราฟแสดงปริมาณตะกอนรายเดือนที่สถานี Y.24 น้ำปี บ้านมาง อ.เชียงม่วน จ.พะเยา



รูปที่ 30 ตารางแสดงปริมาณตะกอนรายเดือนที่สถานี Y.24 น้ำปี บ้านมาง อ.เชียงม่วน จ.พะเยา

ปริมาณตะกอนรายเดือน - ตัน													
สถานี : บ้านมาง อ.เชียงม่วน จ.พะเยา													พื้นที่รับน้ำ 590 ตร.กม.
แม่น้ำ : น้ำปี Y.24													
ปีน้ำ	เม.ย.	พ.ค.	มิ.ย.	ก.ค.	ส.ค.	ก.ย.	ต.ค.	พ.ย.	ธ.ค.	ม.ค.	ก.พ.	มี.ค.	ปริมาณตะกอนรายปี ตัน
2540	41	186	39	719	2,501	3,356	1,358	185	27	4	22	37	8,474
2541	1	0	116	498	340	3,040	104	46	83	79	0	5	4,312
2542	7	371	1,101	522	4,950	39,497	2,022	880	127	17	7	6	49,507
2543	517	2,382	844	1,357	3,850	3,771	2,398	649	110	38	8	291	16,214
2544	22	211	721	4,575	35,390	14,730	1,827	642	165	65	6	0	58,354
2545	6	1,896	382	490	2,362	5,451	1,091	497	342	106	35	60	12,718
2546	88	104	740	795	5,570	16,649	1,127	326	102	24	27	0	25,552
2547	6,758	7,941	16,850	17,158	17,856	22,456	8,904	6,445	7,187	11,941	9,262	9,039	141,798
2548	327	1,299	638	350	4,509	12,966	3,319	354	248	127	196	146	24,478
2559	15	123	1,127	1,869	7,495	8,555	2,519	312	980	957	281	141	24,374

ปริมาณตะกอนรายเดือน - ต้น													
สถานี : บ้านมาง อ.เชียงม่วน จ.พะเยา										พื้นที่รับน้ำ 590 ตร.กม.			
แม่น้ำ : น้ำปี Y.24													
ปีน้ำ	เม.ย.	พ.ค.	มิ.ย.	ก.ค.	ส.ค.	ก.ย.	ต.ค.	พ.ย.	ธ.ค.	ม.ค.	ก.พ.	มี.ค.	ปริมาณ ตะกอน รายปี ต้น
2560	7	25	1,160	34,937	9,166	30,133	30,686	851	43	15	39	204	107,267
2561	435	930	1,550	5,742	17,797	20,805	2,300	269	103	78	18	6	50,032
2562	9	339	558	756	39,263	3,647	125	29	4	0	0	0	44,729
2563	0	0	2,037	19	37,688	4,385	826	427	55	0	0	0	45,437
2564	367	839	365	287	390	3,140	8,143	1,473	39	160	22	15	15,241
2565	201	2,931	13	7,606	20,240	10,492							41,484
สูงสุด	6,758	7,941	16,850	34,937	39,263	39,497	30,686	6,445	7,187	11,941	9,262	9,039	141,798
เฉลี่ย	573	1,110	1,882	4,672	12,609	12,839	4,450	892	641	907	662	663	41,899
ต่ำสุด	0	0	39	19	340	3,040	104	29	4	0	0	0	4,312

ปัญหาและอุปสรรค

เนื่องจากทำ堰แนวสำรวจปริมาณน้ำและปริมาณตะกอนแขวนลอยประมาณ 270 เมตร ที่สถานี Y.24 น้ำปี บ้านมาง อ.เชียงม่วน จ.พะเยา มีการก่อสร้างฝายชะลอน้ำปิดกั้นการไหลของกระแสน้ำ ถ้าระดับน้ำต่ำกว่าระดับของสันฝายกระแสน้ำจะไม่มีความเร็ว ทำให้ไม่สามารถสำรวจปริมาณน้ำและปริมาณตะกอนแขวนลอยได้